

kasios[®]



Cage Cervicale

avec Substitut Osseux Synthétique

Cervical Cage

with Synthetic Bone Substitute



KAGE 13x14



CE
0459

KG Bone



CE
0459

KAGE 13x17



CE
0459

KG Bone



CE
0459

KAGE 13x14

KAGE est une cage cervicale fabriquée en PEEK fournie stérile en boîte de 1. La KAGE 13x14 est légèrement lordosante (4°). Elle est disponible dans les dimensions suivantes :



KAGE 13x14

KAGE is a cervical cage made of PEEK, supplied sterile in a box containing one unit. The KAGE 13x14 has a slight lordotic effect (4°). It is available in the following sizes:

Réf./Ref.	Désignation/Designation	Hauteur/Height (mm)	Dimension/Size (mm)	Packaging
KAG04	KAGE 13x14	4	13x14	Boîte de 1 - stérile / Box of 1 - sterile
KAG05	KAGE 13x14	5	13x14	Boîte de 1 - stérile / Box of 1 - sterile
KAG06	KAGE 13x14	6	13x14	Boîte de 1 - stérile / Box of 1 - sterile
KAG07	KAGE 13x14	7	13x14	Boîte de 1 - stérile / Box of 1 - sterile
KAG08	KAGE 13x14	8	13x14	Boîte de 1 - stérile / Box of 1 - sterile
KAG09	KAGE 13x14	9	13x14	Boîte de 1 - stérile / Box of 1 - sterile

KG Bone

KG Bone est un substitut osseux synthétique conçu pour s'insérer parfaitement dans la cage cervicale (KAGE). Il est fourni stérile en boîte de 1 et disponible dans les dimensions suivantes :



KG Bone

KG Bone is a synthetic bone substitute designed to fit precisely inside the KAGE cervical cage. It is supplied sterile in a box containing one unit and available in the following sizes:

Réf./Ref.	Désignation Designation	Hauteur/Height (mm)	Packaging
K43304H	KG Bone	4	Boîte de 1 - stérile / Box of 1 - sterile
K43305H	KG Bone	5	Boîte de 1 - stérile / Box of 1 - sterile
K43306H	KG Bone	6	Boîte de 1 - stérile / Box of 1 - sterile
K43307H	KG Bone	7	Boîte de 1 - stérile / Box of 1 - sterile
K43308H	KG Bone	8	Boîte de 1 - stérile / Box of 1 - sterile
K43309H	KG Bone	9	Boîte de 1 - stérile / Box of 1 - sterile

Tableau de correspondance entre KG Bone et KAGE 13x14 KG Bone and KAGE 13x14 correspondance chart

Dimension/Size	KG Bone	*	KAGE 13x14
4 mm	K43304H	→	KAG04
5 mm	K43305H	→	KAG05
6 mm	K43306H	→	KAG06
7 mm	K43307H	→	KAG07
8 mm	K43308H	→	KAG08
9 mm	K43309H	→	KAG09

* Conçu pour s'insérer dans la KAGE 13x14 / Designed to fit into the KAGE 13x14



KAGE + KG Bone

Matériau de KG Bone :

KG Bone est un substitut osseux synthétique composé à 60% d'hydroxyapatite (HA) et à 40% de phosphate tricalcique (TCP). KG Bone présente une porosité moyenne de 60% totalement interconnectée avec des pores d'une dimension d'environ 600 microns.

KG Bone composition:

KG Bone is a synthetic bone substitute made of HA (60%) and TCP (40%). Mean porosity is 60%, fully interconnected, with 600 micron pore size.

KAGE 13x17

KAGE est une cage cervicale fabriquée en PEEK fournie stérile en boîte de 1. La KAGE 13x17 est légèrement lordosante (4°) Elle est disponible dans les dimensions suivantes :

KAGE 13x17

KAGE is a cervical cage made of PEEK, supplied sterile in a box containing one unit. The KAGE 13x17 has a slight lordotic effect (4°). It is available in the following sizes:



Réf./Ref.	Désignation/Designation	Hauteur/Height (mm)	Dimension/Size (mm)	Packaging
KAG04-17	KAGE 13x17	4	13x17	Boîte de 1 - stérile / Box of 1 - sterile
KAG05-17	KAGE 13x17	5	13x17	Boîte de 1 - stérile / Box of 1 - sterile
KAG06-17	KAGE 13x17	6	13x17	Boîte de 1 - stérile / Box of 1 - sterile
KAG07-17	KAGE 13x17	7	13x17	Boîte de 1 - stérile / Box of 1 - sterile
KAG08-17	KAGE 13x17	8	13x17	Boîte de 1 - stérile / Box of 1 - sterile
KAG09-17	KAGE 13x17	9	13x17	Boîte de 1 - stérile / Box of 1 - sterile

KG Bone

KG Bone est un substitut osseux synthétique conçu pour s'insérer parfaitement dans la cage cervicale (KAGE). Il est fourni stérile en boîte de 1 et disponible dans les dimensions suivantes :

KG Bone

KG Bone is a synthetic bone substitute designed to fit precisely inside the KAGE cervical cage. It is supplied sterile in a box containing one unit and available in the following sizes:



Réf./Ref.	Désignation Designation	Hauteur/Height (mm)	Packaging
K4331704H	KG Bone	4	Boîte de 1 - stérile/Box of 1 - sterile
K4331705H	KG Bone	5	Boîte de 1 - stérile/Box of 1 - sterile
K4331706H	KG Bone	6	Boîte de 1 - stérile/Box of 1 - sterile
K4331707H	KG Bone	7	Boîte de 1 - stérile/Box of 1 - sterile
K4331708H	KG Bone	8	Boîte de 1 - stérile/Box of 1 - sterile
K4331709H	KG Bone	9	Boîte de 1 - stérile/Box of 1 - sterile

**Tableau de correspondance entre KG Bone et KAGE 13x17
KG Bone and KAGE 13x17 correspondence chart**

Dimension/Size	KG Bone	*	KAGE 13x17
4 mm	K4331704H	→	KAG04-17
5 mm	K4331705H	→	KAG05-17
6 mm	K4331706H	→	KAG06-17
7 mm	K4331707H	→	KAG07-17
8 mm	K4331708H	→	KAG08-17
9 mm	K4331709H	→	KAG09-17

* Conçu pour s'insérer dans la KAGE 13x17 / Designed to fit into the KAGE 13x17



KAGE + KG Bone

Matériau de KG Bone :

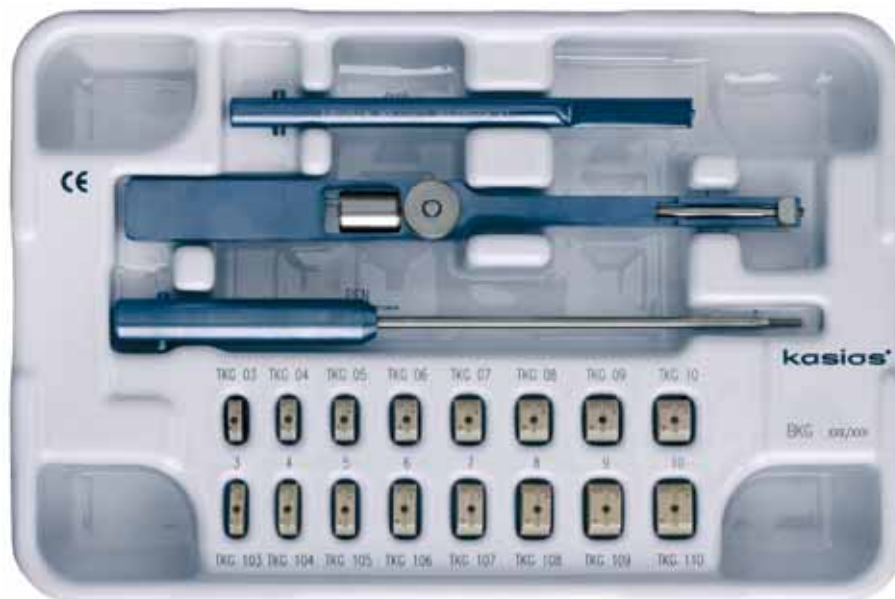
KG Bone est un substitut osseux synthétique composé à 60% d'hydroxyapatite (HA) et à 40% de phosphate tricalcique (TCP). KG Bone présente une porosité moyenne de 60% totalement interconnectée avec des pores d'une dimension d'environ 600 microns.

KG Bone composition:

KG Bone is a synthetic bone substitute made of HA (60%) and TCP (40%). Mean porosity is 60%, fully interconnected, with 600 micron pore size.

Kit d'instrumentation ancillaire complet Instrument tray with instruments

- Chasse Kage
Tamp **CKG**
- Pose Kage
Kage Inserter **PKG**
- Porte Kage d'essai
Trial Kage holder **PFN**
- Kage d'essai
Trial Kage **TKG**



BKG
Boîte Matériel ancillaire
Instrument tray (empty)

Tableau de correspondance Kage d'essai/KAGE Trial Kage/KAGE correspondence chart



Kage d'essai/Trial Kage	KAGE 13x14	Dimension/Size
TKG04	KAG04	4 mm
TKG05	KAG05	5 mm
TKG06	KAG06	6 mm
TKG07	KAG07	7 mm
TKG08	KAG08	8 mm
TKG09	KAG09	9 mm



Kage d'essai/Trial Kage	KAGE 13x17	Dimension/Size
TKG104	KAG04-17	4 mm
TKG105	KAG05-17	5 mm
TKG106	KAG06-17	6 mm
TKG107	KAG07-17	7 mm
TKG108	KAG08-17	8 mm
TKG109	KAG09-17	9 mm

CAS CLINIQUE

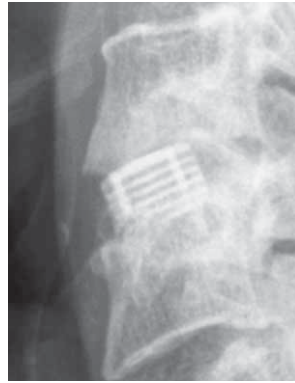
KAGE et KGBone C3-C4 - recul 5,5 mois



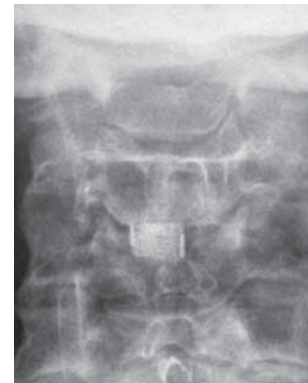
Clichés Dr Gilles Dubois (Toulouse - FRANCE)

CLINICAL CASE REPORT

KAGE and KGBone C3-C4 - at 5.5 months post-op



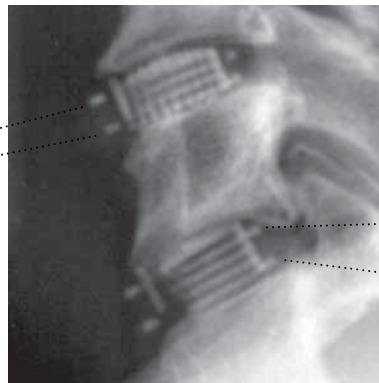
Courtesy of Gilles Dubois, M.D. (Toulouse, FRANCE)



MARQUEURS-VISEURS HORIZONTALS

KAGE et KGBone : C5-C6 et C6-C7

Post-op immédiat



HORIZONTAL MARKERS AND SIGHTS

KAGE and KGBone: C5-C6 and C6-C7

1 day post-op

Les marqueurs-viseurs horizontaux permettent de vérifier le bon positionnement de la KAGE en per et post-opératoire.
The horizontal markers and sights are designed to check the correct alignment of the KAGE per- and post-op.



Mauvaise position
(rotation de la KAGE)
wrong position
(KAGE rotation)



Bonne position
Good position

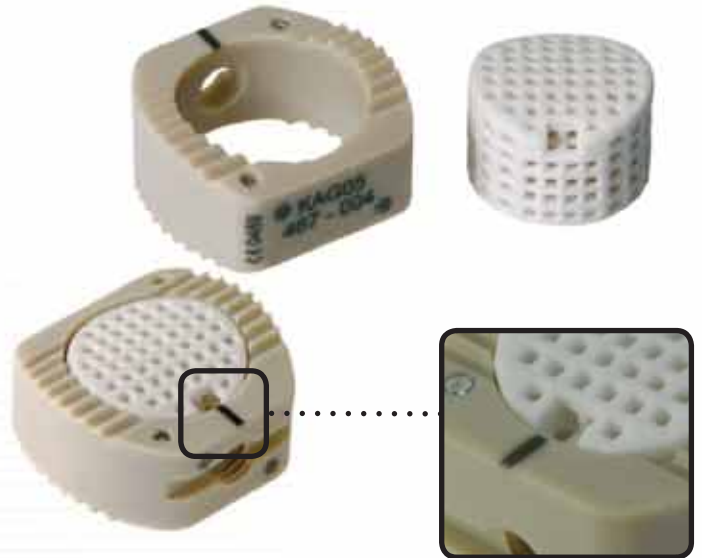


Mauvaise position
(rotation de la KAGE)
wrong position
(KAGE rotation)



Comment insérer KG Bone dans la KAGE :
To insert KG Bone into KAGE:

1. Choisir la Kage adaptée au patient.
Choose the Kage to fit your patient.
2. Choisir le KG Bone correspondant à la Kage sélectionnée (voir tableaux de correspondance).
Choose the KG Bone which fits into the selected Kage (see correspondence charts).
3. Insérer le KG Bone dans la Kage.
Insert the KG Bone inside Kage.
4. Vérifier que l'encoche du KG Bone est bien en face de la marque de la Kage.
Check that the groove inside KG Bone is opposite the mark on Kage.
5. Prendre le Pose Kage. / Select the Kage Inserter.



6. Visser le Pose Kage* dans la KAGE.
Screw* the Kage Inserter into the KAGE.



* L'extrémité du Pose Kage, une fois vissée, dépasse légèrement à l'intérieur de la KAGE ce qui permet de bloquer le KG Bone.
 * Once tightened, the tip of the Kage Inserter protrudes slightly into the KAGE and locks the KG Bone.

7. Votre matériel est maintenant prêt à l'emploi!
The system is ready for use!



DISTRIBUÉ PAR
DISTRIBUTED BY